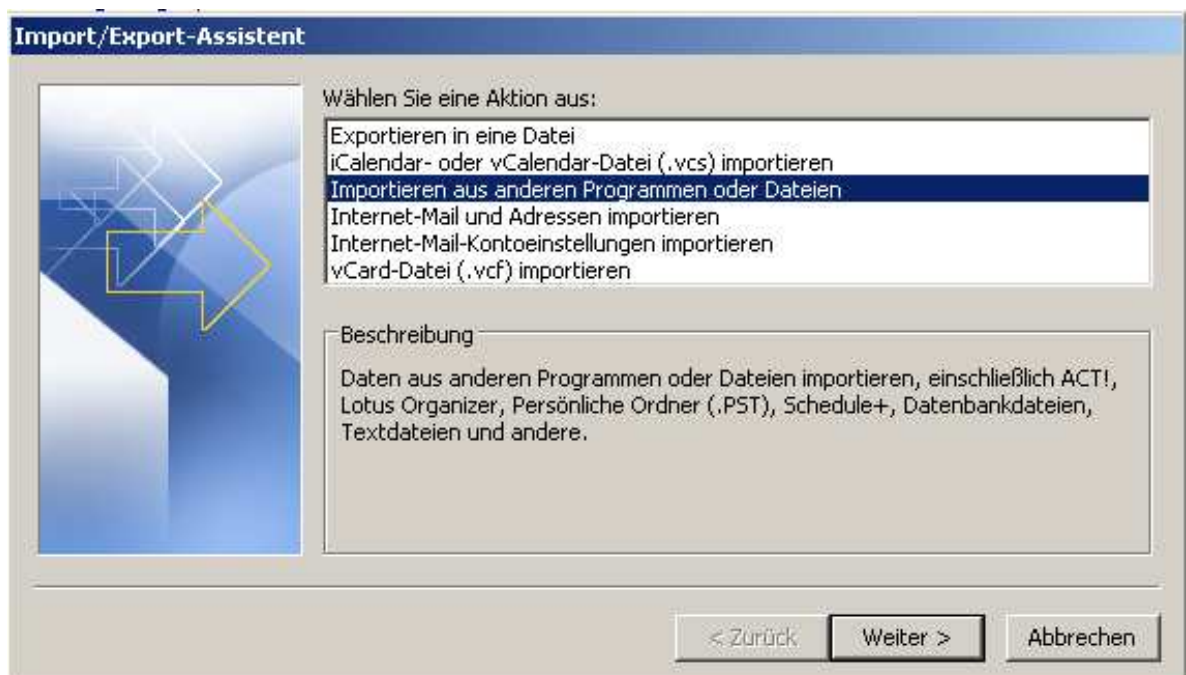
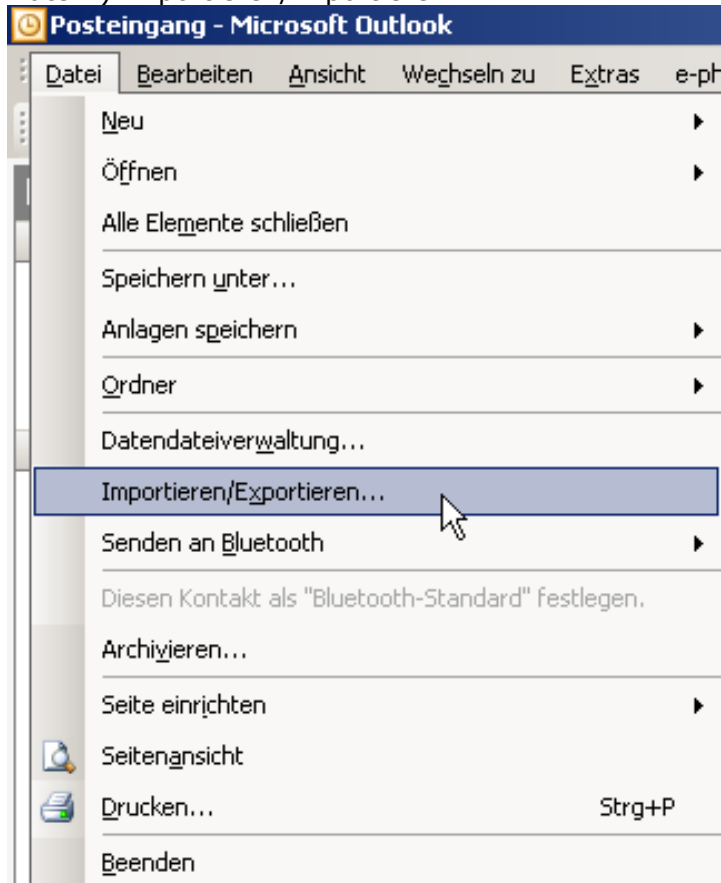
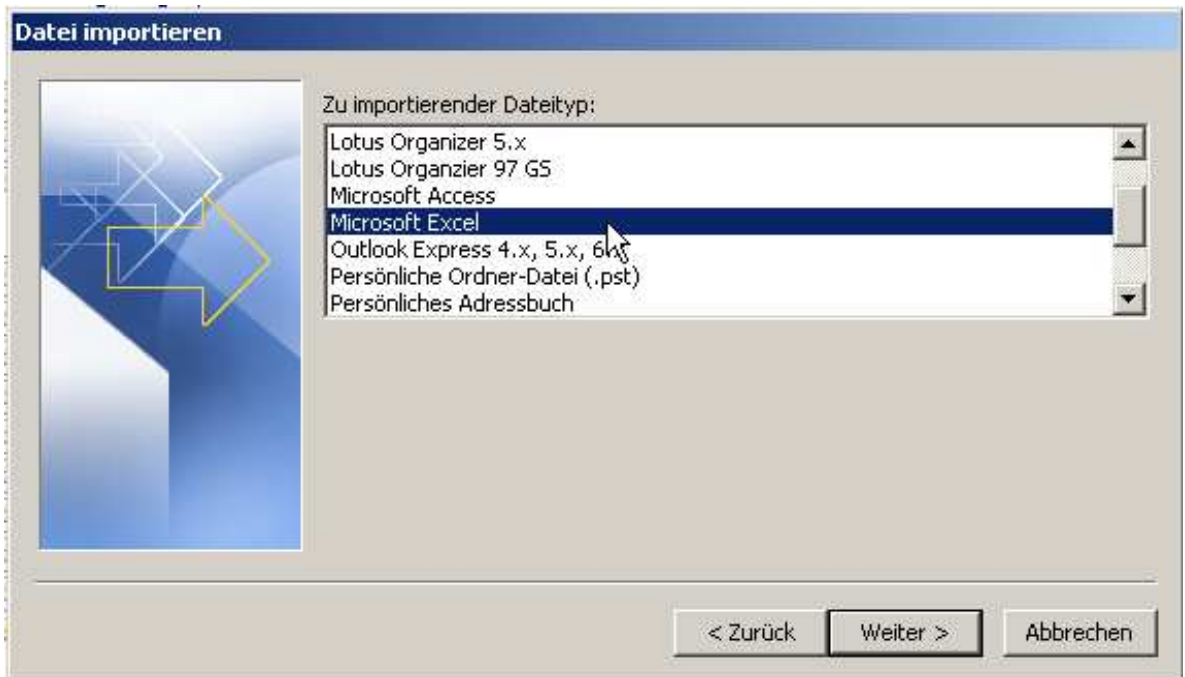


Handball-Spielplan elektronisch einlesen

1. Dateien "Herren1.Liga_1. Teil_0809.xls" lokal auf dem Desktop speichern (rechte Maustaste „Ziel speichern unter...“)
2. MS Outlook starten
3. Datei -> Importieren/Exportieren



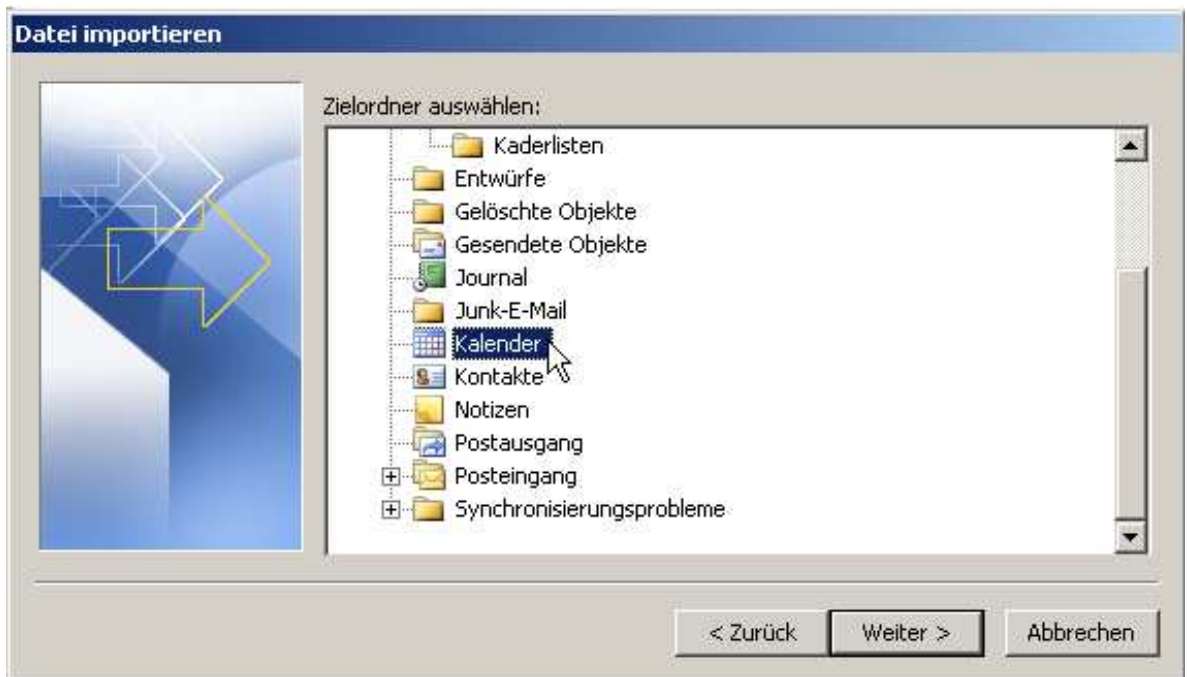
- 4.



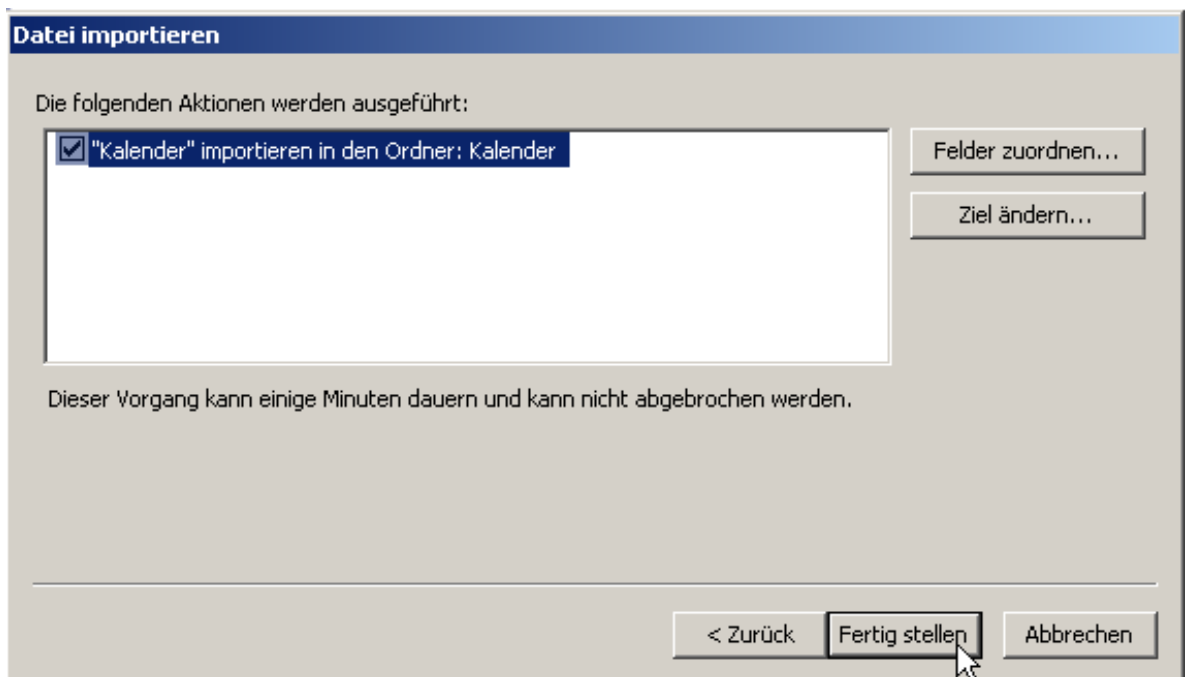
5.

6. Dateien "Herren1.Liga_1. Teil_0809.xls" auswählen



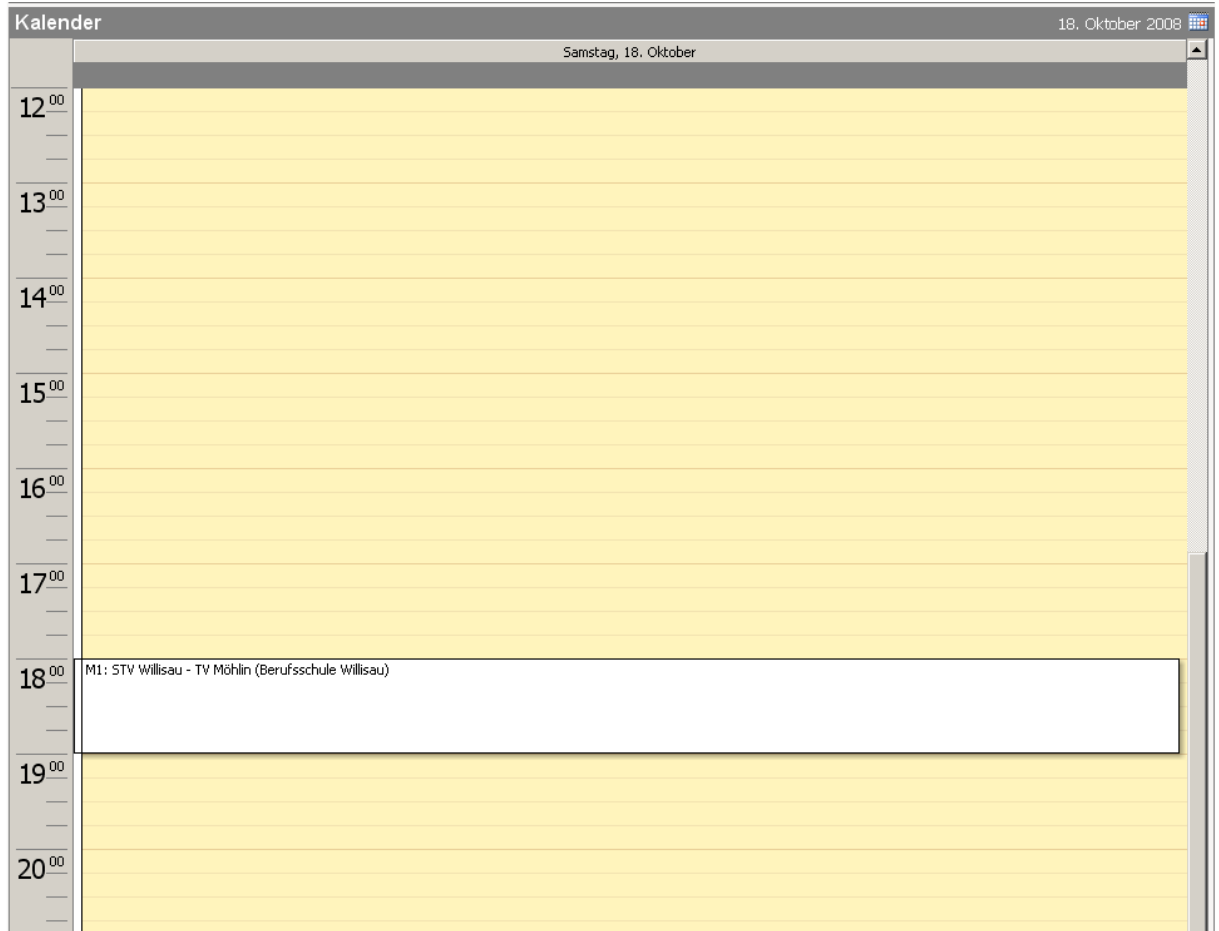


7.



8.

9. **Resultat:**



10. Schritte 3-9 für weitere Spielpläne wiederholen.

Anschliessend das MS Outlook mit dem Natel synchronisieren!